

LEGENDĂ / LEGEND:

- 3P+N

 Întrerupător automat cu protecție termică și electromagnetică;
 Automatic switcher with thermal and electro-magnetic protection;
 - 3P

 Întrerupător automat cu protecție termică și electromagnetică;
 Automatic switcher with thermal and electro-magnetic protection;
- Lămpi semnalizare

 Lămpi pentru semnalizarea prezenței tensiunii pe fiecare fază;
 Lamps for voltage warning for each phase;
- 1P+N

 Întrerupător automat cu protecție termică și electromagnetică;
 Automatic switcher with thermal and electro-magnetic protection;
- 3P+N

 Separator de sarcină tetrapolar debrosabil;
 Fore-pole plug-in load disconnect;
- M

 Centrală de măsură parametrii electrice: Pi, Pa, Pc, I, U, cos φ,
 Transformator de curent;
 Measure devices for electric parameters: Pi, Pa, Pc, I, U, cos φ,
 power transformer;
- Siguranță fuzibilă;
 Fusible plug;
- Ampermetru digital, transformator de curent;
 Digital ammeter, power transformer;
- Anciansarea automată a rezervei;
 Automatic switching-on of the back-up unit;
- Post de transformare;
 Transformer point;
- Racord electric;
 Electric connection;
- Contactor;
 Contactor;

K1, 4P, 16A

CYY-F 5x4mm²
 Cablu cu conductoare de cupru, cu izolație din PVC, cu
 înălțare marită la propagarea flăcării, 5 conductoare cu
 secțiunea de 4 mm²;
 Cable with copper conductors, PVC insulation, enhanced delay upon
 flame propagation, 5 conductors having 4mm² section;

CYAbY
 Cablu cu conductoare de cupru, cu izolație din PVC, armătură din
 bandă de oțel;
 Cable with copper conductors, PVC insulation, armature of steel strip;

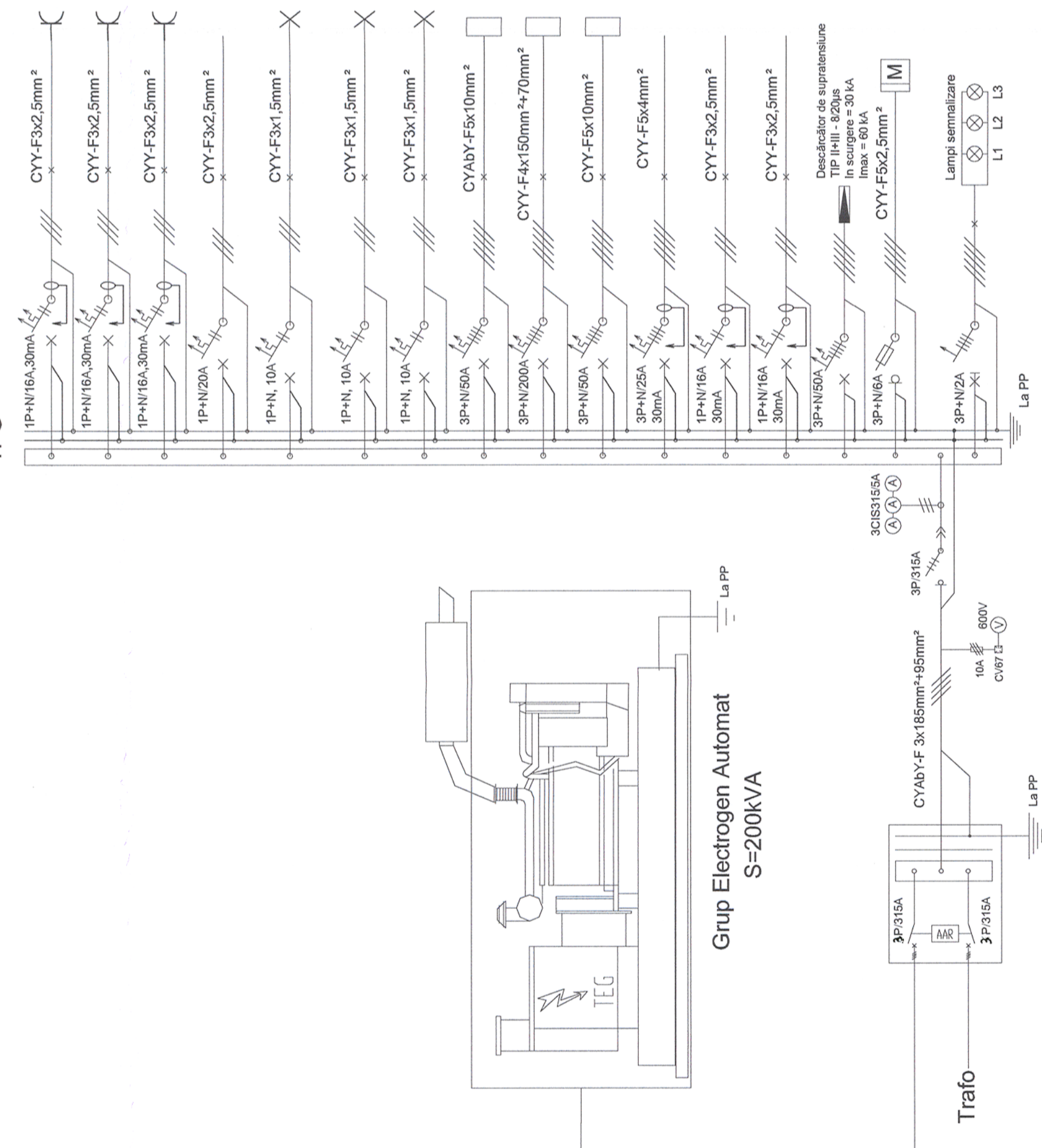
TPG
 Tablou electric prioritar de distribuție;
 General priority electric panel;

Notă / Note:
 Schemele monofazate se vor consulta împreună cu planurile de electricitate
 Orice greșală sau neconcordanță găsită, executorului are obligația de a
 atrage atenția proiectantului, altfel executorul va fi responsabil pentru
 acestea.
 The single-wire diagrams will be read together with the layouts plans. The
 contractor has to draw the attention of the designer with regard to any
 error or incongruity encountered, otherwise the contractor will be
 responsible for it.

SCHEMĂ MONOFILARĂ TABLOU ELECTRIC PRIORITAR GENERAL
 MONOPHILAR ELECTRICAL SCHEME FOR GENERAL PRIORITY ELECTRIC PANEL

Circ.	Nr. rec. LL/LP	Pi [kW]	L1	L2	L3	Ic	Observații/ Observations
C1	4LP	2.0	-	2.0	-	10.9	Prize casă bilete Tickets stand sockets
C2	5LP	2.0	-	2.0	-	10.9	Prize sală de așteptare Waiting room sockets
C3	4LP	2.0	-	-	2.0	10.9	Prize monitoare Monitors sockets
C4	1R	3.0	3.0	-	-	16.3	Alimentare panou afișaj LED LED display panel supply
C5	4LL	0.9	-	-	0.9	4.1	Iluminat casă de bilete, sală de așteptare și spațiu tehnic Lights tickets stand, waiting room and technical room
C6	10LL	0.4	0.4	-	-	1.8	Iluminat exterior gară Railway station exterior lighting
C7	10LL	0.4	-	-	0.4	1.8	Iluminat exterior gară Railway station exterior lighting
C8	1R	21.0	7.0	7.0	7.0	37.9	Alimentare tablou electric TTR TTR electric panel supply
C9	1R	103.0	35.85	33.7	33.45	157	Alimentare tablou electric TIE TIE electric panel supply
C10	1R	21.0	7.0	7.0	7.0	37.9	Alimentare tablou electric TDI TDI electric panel supply
C11	LL/LP	9.0	3.0	3.0	3.0	16.2	Rezervă Reserve
C12	LL/LP	2.0	-	-	2.0	10.9	Rezervă Reserve
C13	LL/LP	2.0	-	2.0	-	10.9	Rezervă Reserve
C14	-	-	-	-	-	-	Descărcător de supratensiune Surge controller
C15	-	-	-	-	-	-	Aparat monitorizare și măsură kWh, kVAr, A, V Monitoring and measurement machine kWh, kVAr, A, V
-	ΣPi=	168.70	56.25	56.7	55.75	261	Alimentare Tablou din PT și GE Electric panel supply from PT and GE

TPG



Verificator / Expert
 Checker / Expert

Referat / Expertiză
 Report / Expertise

Semnătura
 Signature

Requirement

MINISTERUL
 TRANSPORTURILOR

BENEFICIAR / BENEFICIARY:

COMPANIA NAȚIONALĂ DE CĂI FERATE "CFR" SA

PROIECTANT / DESIGNER:

Data
 Date

Semnătura
 Signature

Șef de echipă
 Team leader

Expert Cheie
 Key Expert

Subcontractant / Subcontractor

Aprobat
 Approved

Verificat
 Checked

01.2013

01.2013

A.M. Baicu

M. Ciocirfan

01.2013

01.2013

Proiect 9j

35311.1

Faza / Phase:
 PTh+CS / TD+TS

"Reabilitarea liniei c.f. Frontieră - Curtici - Simeria, parte componentă a coridorului IV
 Tronsoanel 2-B: Cap Y Bărzava - Cap Y Iliu
 "Rehabilitation of the Railway Line Border - Curtici - Simeria, component Part of the IV
 Pan - European Corridor for the Trains Circulation with maximum speed of 160 km/h"
 Section 2-B: End Y Bărzava - End Y Iliu

Denumire desen / Drawing name:
 Schemă monofilară tablou electric TPG - Stația Vărădia
 Vărădia Station - Monophas electrical scheme for electric panel el TPG

Scara / Scale

Revizia / Revision

1/05.2013

Cod desen / Drawing Code

PT.2B.04.12.IE.05.004

Nr / No

04/06

